



# LES BAIES VITRÉES ADVANCE



**Menuiseries Aluminium**

[alupreference.com](http://alupreference.com)

Une marque du  groupe **hpg**



# LES BAIES VITRÉES

NEUF & RÉNOVATION



POUR UNE VISION PANORAMIQUE SUR VOTRE EXTÉRIEUR, OFFREZ À VOTRE PIÈCE UNE BAIE VITRÉE ! ESTHÉTIQUE ET DISCRÈTE, CHOISISSEZ-LA COULISSANTE OU À GALANDAGE. ET PERSONNALISEZ-LA À VOTRE GOÛT PARMIS LES MULTIPLES OPTIONS DE COULEURS, VITRAGES ET ACCESSOIRES...



### DESIGN ÉPURÉ ET DISCRET

Une nouvelle esthétique très contemporaine et des sections visibles diminuées de 30 %.



### MONTANT CENTRAL ULTRA-FIN

Pour un clair de vitrage maximal qui privilégie la luminosité.

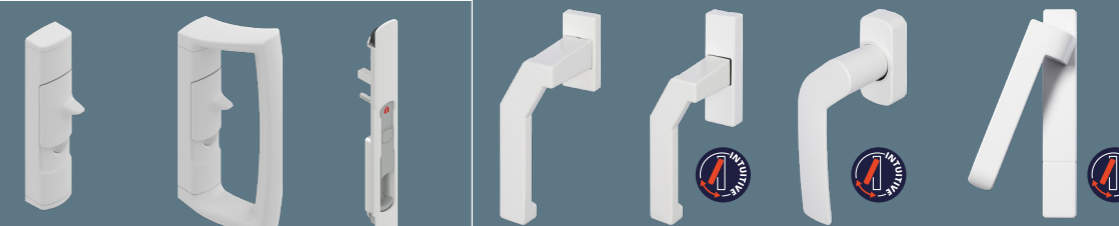


### DORMANT ET OUVRANT ALIGNÉS

Pour une esthétique encore plus sobre, très actuelle.

## 7 POIGNÉES AU CHOIX

NOUVELLES POIGNÉES



**BOÎTIER SLIDE**  
En base sur CITY & URBAN

**POIGNÉE SLIDE CONFORT**  
En option sur CITY & URBAN

**SOLENA**  
Solution cuvette  
En option sur CITY & URBAN

**CUADRO**  
En base sur CITY & URBAN

**CUADRO INTUITIVE**  
En option sur CITY & URBAN  
Manœuvre intuitive 25°


**TWENTY**  
En option sur CITY & URBAN  
Manœuvre intuitive 20°  
*Disponible jusqu'à épaissement des stocks*

**URBAN**  
En option sur CITY & URBAN  
Manœuvre intuitive 25°

Tous les modèles sont disponibles en version tirage fixe intérieur (cas face-à-face) et extérieur. Les poignées suivantes sont quant à elle mobiles côté extérieur avec option cylindre traversant : BOÎTIER SLIDE + SLIDE CONFORT + CUADRO + URBAN.

FINITION POIGNÉES	<b>CITY</b>	Base en blanc, noir ou 7016G. Autres teintes en option
	<b>URBAN</b>	Poignées de base à la teinte de la menuiserie. Autres modèles : finition à la teinte en option

 Poignée standard  
90° en position ouverte

 Poignée intuitive  
20° ou 25° en position ouverte



LA NOUVELLE GAMME DE BAIES VITRÉES ADVANCE, COULISSANTES ET À GALANDAGE, CONÇUE PAR ALU PRÉFÉRENCE COMBLE TOUTES LES ATTENTES DU MARCHÉ.

Esthétique contemporaine, dans un esprit "maison d'architecte" très tendance ; performances en matière énergétique et de sécurité ; multiples options de personnalisation selon les besoins... Les nouvelles baies vitrées ADVANCE, pensées pour être polyvalentes, sauront s'intégrer à tous les intérieurs pour offrir une solution idéale pour chaque projet.

NEUF & RÉNOVATION

# L'ATOUT DESIGN & LUMIÈRE

NEUF & RÉNOVATION

# L'ATOUT CONFORT, PERFORMANCES ET SÉCURITÉ

**TOUS CES ÉQUIPEMENTS  
SONT INCLUS DE SÉRIE  
SUR LES BAIES VITRÉES  
ADVANCE**

## EXCELLENTES PERFORMANCES THERMIQUES



• Coefficient thermique Uw

Dormant rénovation

CITY : 1.7 à 1.5 W/m<sup>2</sup>

URBAN : 1.5 à 1.3 W/m<sup>2</sup>

Dormant neuf

CITY : 1.6 à 1.5 W/m<sup>2</sup>

URBAN : 1.4 à 1.3 W/m<sup>2</sup>

• Étanchéité A\*E\*V : A\*4 E\*6B V\*A2



## FINESSE DES MONTANTS D'OUVRANTS

- Chicane centrale 30 mm
- Montant de tête 59 mm en neuf et rénovation (61 mm cas serrure ou renfort grande hauteur)
- Traverse haute et basse 55 mm

## COMPATIBLE AVEC DES VOILETS ROULANTS



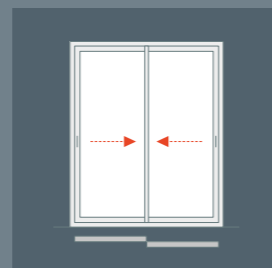
## ÉQUIPEMENT COMPLET COTÉ ISOLATION

• Système isolant incorporé dans les dormants

### BAIES COULISSANTES\*

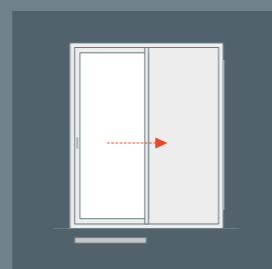
Deux rails : ISO 100, 120, 140, 160, 180, 200 et 220

Trois rails : ISO 160, 180, 200 et 220



**Dormant neuf**  
**Deux rails** : dormant de 70 mm double gorge ou dormant avec aile intégrée  
**Trois rails** : dormant de 127 mm double gorge

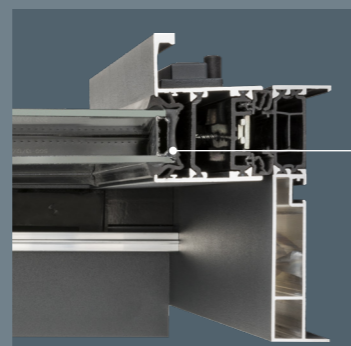
Nombreuses solutions d'habillage intérieur et extérieur



### BAIES À GALANDAGE\*

**Un rail** : ISO 160, 180 et 200

**Deux rails** : ISO 220



Intercalaire Warm Edge

\*Voir toutes les configurations disponibles en pages 32 et 33

## RESTITUTION SOLAIRE MAXIMALE

- Facteur solaire (Sw) bonifié
- Transmission lumineuse (Tlw) optimisée

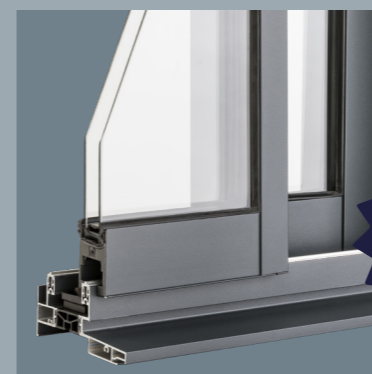


## SYSTÈME DE FERMETURE EFFICACE



- Conception anti-fausse manœuvre
- Guide centreur inox anti-dégondage, fonctionnement bilame garanti
- Neuf : profil porte-gâche aluminium toute hauteur - gâches montées usines, et ajustables pour un réglage précis
- Rénovation : gâches montées usine, et ajustables pour un réglage précis
- 2 à 4 points de fermeture :
  - > 2 points en base sur hauteurs <1650
  - > 3 points en base sur gamme URBAN, en option sur gamme CITY
  - > 4 points en option sur gammes URBAN & CITY

## TROIS INNOVATIONS EXCLUSIVES AU SERVICE DE LA PERFORMANCE



- **Drainage masqué** en pièce d'appui, avec busette à clapet
- **Pièces d'étanchéité** au droit des liaisons ouvrant-dormant en pièce d'appui basse
- **Bouclier thermique** en mousse à mémoire de forme en traverse haute



Le coefficient Uw définit la performance de l'isolation thermique  
Le classement AEV mesure la résistance aux éléments Air, Eau et Vent  
Le coefficient Sw évalue la capacité à transmettre la chaleur solaire  
Le coefficient Tlw traduit la capacité à transmettre la lumière naturelle

## CONFORMES AUX EXIGENCES DE LA RE2020



La RE2020 est la nouvelle réglementation environnementale pour les bâtiments neufs qui s'applique obligatoirement aux permis de construire délivrés depuis le 1<sup>er</sup> janvier 2022.

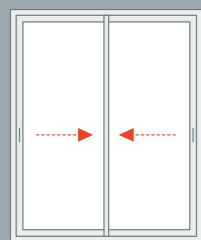
Elle vise à améliorer la performance énergétique et à diminuer les consommations des bâtiments neufs. Elle s'articule autour de trois objectifs : optimiser la performance des bâtiments par rapport aux réglementations antérieures (RT2012) ; préserver la fraîcheur en périodes de fortes chaleurs ; minimiser l'impact des bâtiments neufs sur le réchauffement climatique.

NEUF & RÉNOVATION

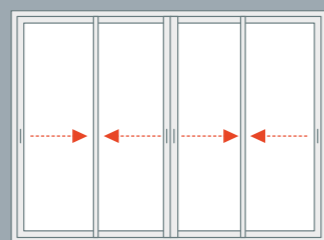
# CHOISISSEZ VOTRE OUVERTURE BAIES COULISSANTES



## 2 RAILS

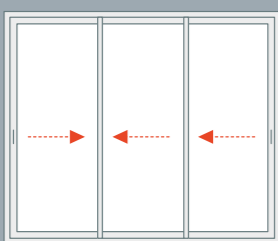


2 VANTAUX / 2 RAILS



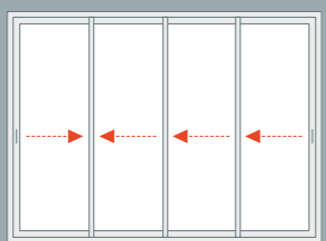
4 VANTAUX / 2 RAILS

## 3 RAILS



3 VANTAUX / 3 RAILS

## 4 RAILS



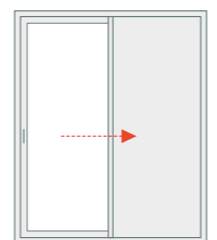
4 VANTAUX / 4 RAILS  
uniquement en version rénovation

NEUF UNIQUEMENT

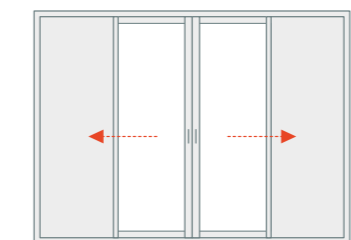
# CHOISISSEZ VOTRE OUVERTURE BAIES À GALANDAGE



## 1 RAIL



1 VANTAIL / 1 RAIL

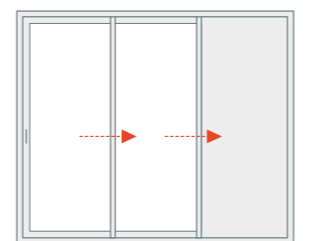


2 VANTAUX / 1 RAIL

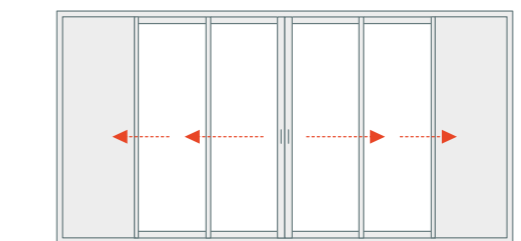
LE COULISSANT À GALANDAGE  
EXISTE AUSSI EN VERSION  
**CAISSON ISOLANT PRÉMONTÉ**  
POUR MAXIMISER L'ÉTANCHÉITÉ



## 2 RAILS



2 VANTAUX / 2 RAILS



4 VANTAUX / 2 RAILS

NEUF & RÉNOVATION

GAMMES CITY & URBAN

# COMPARER LES ÉQUIPEMENTS



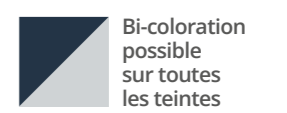
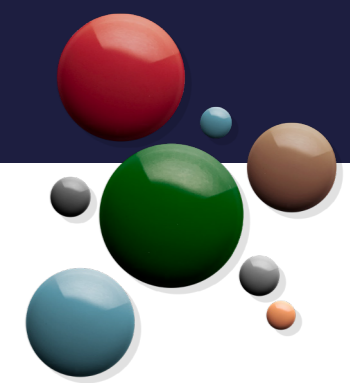
ÉQUIPEMENTS

ÉQUIPEMENTS	<b>CARACTÉRISTIQUES GÉNÉRALES</b>	Menuiserie à design carré minimaliste, rupture de pont thermique par barretage polyamide ou bouclier PVC intégré		Coulissant performance thermique Uw 1.5 suivant dimension PF Acotherm Classement à l'air A4	Coulissant performance thermique Uw 1.4 Suivant dimension PF Acotherm Classement à l'air A4
	<b>ÉQUIPEMENT DE BASE</b>	Chemin de roulement aluminium anodisé interchangeable Renforcement des montants ouvrants et chicanes suivant hauteurs		Fermeture 2 points Galets nylon roulements aiguilles réglables Chicane mixte Bouchons de finition sur chicanes renforcées Sens d'ouverture au choix	Fermeture 3 points Galets nylon roulements aiguilles réglables Chicane thermique Bouchons de finition sur chicanes renforcées Fond de rail thermique + fonction passage PMR* si encastré U mousse thermique en traverse haute dormant
	<b>COLORIS</b>	Menuiserie thermolaquée, bénéficiant des labels Qualicoat et Qualimarine		3 teintes en base 9016S / 7016G / Bico 9016S/7016G Autres teintes en options	3 teintes en base 9016S / 7016G / Bico 9016S/7016G Autres teintes en options
	<b>VITRAGE</b>	Vitrage 28 mm bénéficiant du label CEKAL Une face traitée isolation thermique renforcée Remplissage lame d'air par gaz Argon 85%		Vitrage 28 mm 4/20/4 ITR WE + Argon ou 4/18/16 ou 6/16/6 suivant dimension Joint de vitrage noir	Vitrage 28 mm 4/20/4 ITR WE + Argon ou 4/18/16 ou 6/16/6 suivant dimension Joint de vitrage noir
	<b>OPTIONS VITRAGES</b>	Toutes compositions en 28mm possibles en fonction des différents besoins : Décoration, Confort Été, Hiver, Protection biens et/ou personnes, Acoustique...		Traitement thermique ITR, One, ECLAZ®, 4 Saisons Faces feuilletées, épaisseur et finition suivant composant verrier	Traitement thermique ITR, One, ECLAZ®, 4 Saisons Faces feuilletées, épaisseur et finition suivant composant verrier
	<b>OPTIONS ÉQUIPEMENTS DISPONIBLES</b>			Fond de rail thermique avec fonction PMR* si encastré Seuil PMR* aluminium Cylindre traversant pour condamnation de l'extérieur	Pack confort rails et galets doubles Inox Pack sécurité 4 points têtes anti-dégondage Pack thermique Uw 1.3 Cylindre traversant pour condamnation de l'extérieur
	<b>ACCESSOIRISATION DE BASE</b>	Crémone de fermeture et gâches ajustables Anti-fausse manoeuvre et téton anti-dégondage de série		Poignée à tourner déportée Quadro ou Boîtier Slide Base blanc / noir ou gris 7016	Poignée à tourner déportée Quadro ou Boîtier Slide à la teinte de la menuiserie (hors tons bois)
	<b>OPTIONS ACCESSOIRISATION DE FINITION</b>	Solutions poignées		Poignée intuitive, tirage Poignées tirage extérieur Accessoirisation à la teinte	Poignée intuitive, tirage à la teinte Poignée Urban ou Twenty 20° à la teinte Poignées tirage extérieur
	<b>CONFIGURATIONS POSSIBLES</b>	<b>BAIES COULISSANTES</b> 2 vantaux 2 rails 3 vantaux 3 rails 4 vantaux 2 rails 4 vantaux 4 rails	<b>BAIES À GALANDAGE</b> 1 vantail 1 rail 2 vantaux 1 rail 2 vantaux 2 rails 3 vantaux 3 rails (courant 2025) 4 vantaux 2 rails	✓	✓
	<b>VOLETS ROULANTS</b>	Solutions passage volet roulant (VR non fourni) Solutions volets roulants version monobloc Tablier aluminium isolant double paroi Coulisses et lame finale aluminium thermolaqué Manoeuvre électrique uniquement		Motorisation filaire ou radio SI de base Motorisation SOMFY en option	Motorisation SOMFY de série, version filaire ou radio

\*Personnes à Mobilité Réduite

# NOTRE GAMME DE COULEURS

QUE VOTRE DÉCORATION SOIT CONTEMPORAINE OU CLASSIQUE, UNE LARGE PALETTE DE COULEURS, MODERNES ET ÉLÉGANTES, S'OFFRE À VOS MENUISERIES. PUSSEZ LE RAFFINEMENT AVEC UNE FINITION GRANITÉE, MÉTALLIQUE OU ASPECT BOIS. ET POURQUOI MÊME NE PAS OPTER POUR LA BICOLORATION ?



Finitions sous process de laquage imitant les anciens traitements de l'aluminium

## LES TEINTES DE BASE



9016 S



7016 G



Bi-coloration 9016 S / 7016 G

## LES TEINTES RAL PRÉFÉRENTIELLES



1015



1019



3004



3018



5003



5024



6005



6021



7006



7021



7022



7035



7039



7040



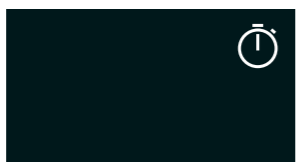
8011



8014



8019



9005

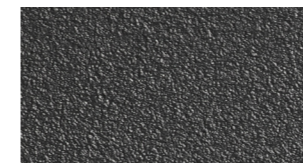


9006

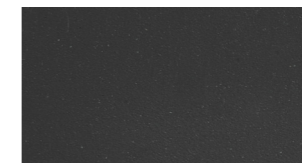
Nouveauté 2025

Délai court

## LES FINITIONS



Granitée



Satinée

## LES BOIS

### BOIS AUTHENTIQUES



Chêne doré



Chêne clair

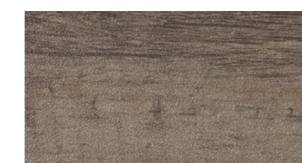


Pin

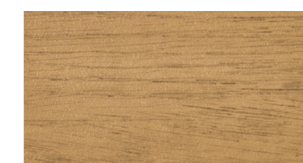
### BOIS SCANDINAVES



Bois blanchi



Bois grisé

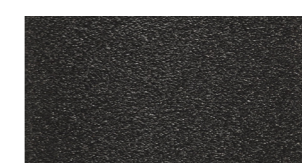


Bois fumé

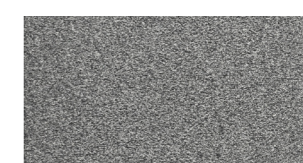
## LES MÉTALLIQUES



Mars D2525 sablé



Noir 2100 sablé (sans plus-value)



Starlight D2525 Sablé

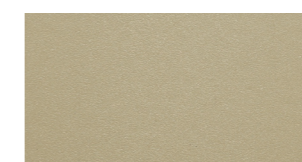


Gris 2900 Sablé

## LES ANODICS



Anodics bronze



Anodics champagne



Anodics natura



DES VITRAGES PERFORMANTS

# ECLAZ<sup>®</sup>, LE CONFORT EN TOUTE SAISON

PERFORMANCES THERMIQUES INÉGALÉES HIVER COMME ÉTÉ, APPORTS LUMINEUX MAXIMISÉS. AVEC LE VITRAGE ECLAZ<sup>®</sup> OPTÉZ POUR LE MEILLEUR DE LA TECHNOLOGIE !



ECLAZ<sup>®</sup> EST PROPOSÉ EN OPTION SUR LES GAMMES CITY ET URBAN. Existe aussi en premier niveau de contrôle solaire

## À CHAQUE BESOIN, SA SOLUTION VITRAGE

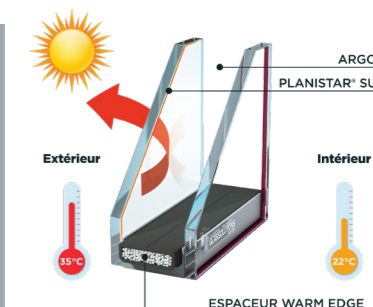
### EXCÈS DE CHALEUR

- Vivre confortablement en été
- Faire des économies d'énergie (climatiseur)
- Laisser les stores ouverts et profiter de la lumière

En hiver, le traitement réfléchissant des infrarouges contrôle les déperditions de chaleur vers l'extérieur et supprime l'effet de paroi froide près des fenêtres. En été, il réduit les apports de chaleur et l'effet de surchauffe, tout en préservant la luminosité.

### VITRAGE 4 SAISONS

Protégez-vous des excès de chaleur en été.



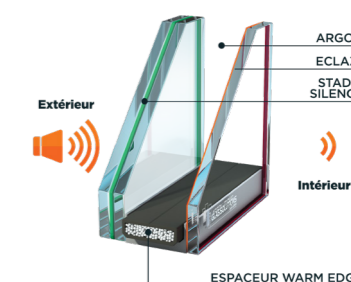
### BRUITS EXTÉRIEURS

- Vivre, dormir ou travailler chez soi en toute tranquillité et sans stress
- Préserver sa santé et son sommeil

Deux verres sont assemblés entre eux par un film plastique (PVB SILENCE) qui joue un rôle d'amortisseur sur les ondes sonores. Cette combinaison coupe une large gamme de fréquences sonores et atténue les bruits extérieurs. Compatible avec traitement ECLAZ<sup>®</sup>

### VITRAGE ACOUSTIQUE

Protégez-vous des nuisances sonores extérieures (trafic routier, aérien, ferroviaire, voisinage bruyant).



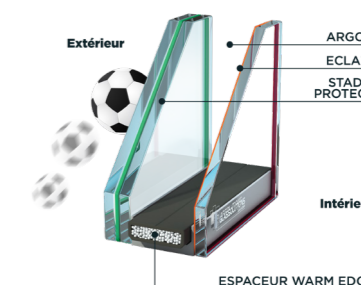
### SÉCURITÉ

- Protéger ses proches et ses biens
- Préserver tranquillité d'esprit et sérénité

Spécialement adapté pour la protection des fenêtres non occultées ou en rez-de-chaussée, le vitrage feuilleté composé de 6 films PVB (classe P5A EN356) est agréé par les compagnies d'assurances. Le vitrage feuilleté 2 films PVB (classe P2A EN356), est idéal pour les fenêtres ayant fonction de garde-corps et pour résister aux bris de glace.

### VITRAGE FEUILLETÉ

Protégez-vous des risques d'effractions ou de blessures en cas de chute de verre.



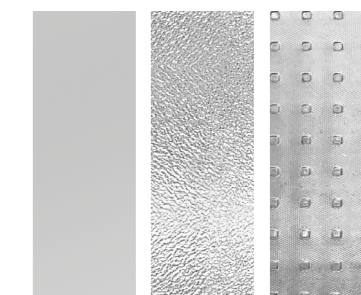
### INTIMITÉ

- Préserver son intimité, tout en gardant des espaces lumineux
- Ajouter un élément design à son habitation

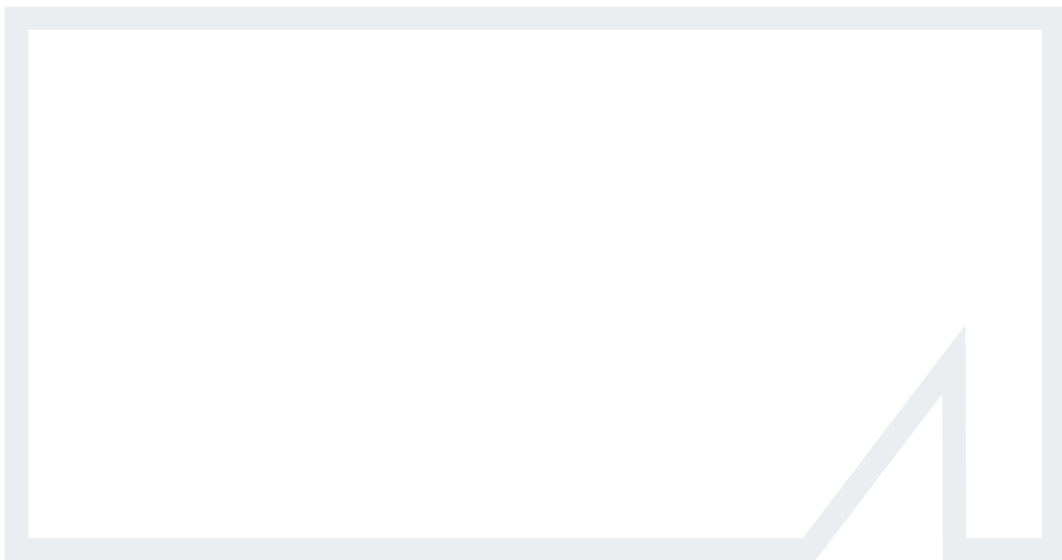
Le verre intimité est un verre translucide à motifs imprimés en surface. Sa texture (orientée à l'intérieur du double vitrage) est obtenue par laminage du verre entre deux cylindres texturés. Il est proposé en différentes textures et niveaux d'opacité. Compatible avec traitement ECLAZ<sup>®</sup>

### VITRAGE TEXTURÉ

Protégez-vous des regards extérieur et préservez votre intimité



CACHET DU REVENDEUR



[alupreference.com](http://alupreference.com)

■ ■ Fabrication française